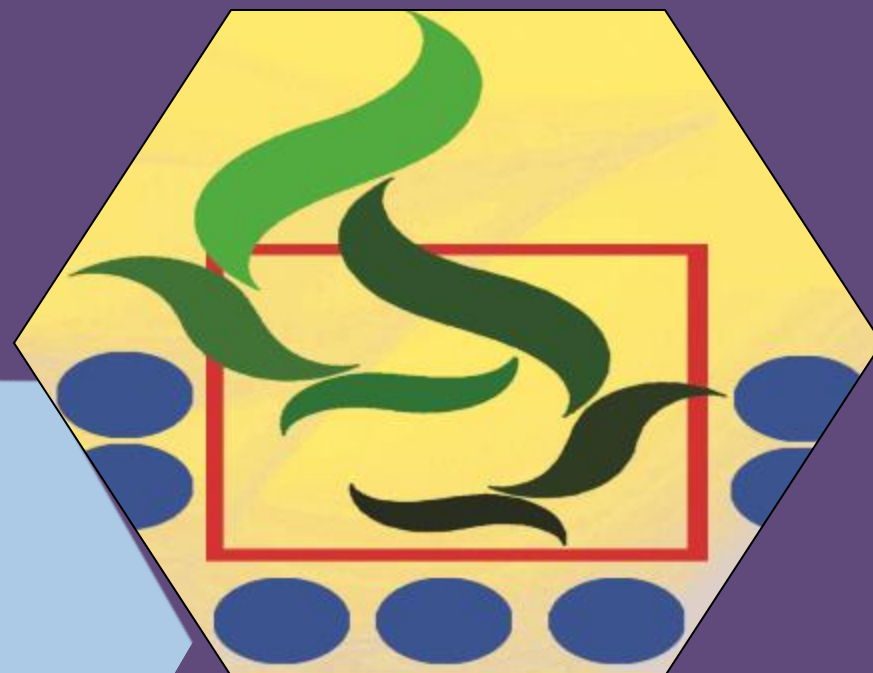




نحوه ارسال طرحنامه درسامانه کرسی‌های ترویجی دانشگاه فرهنگیان



دانشگاه گیلان
معاونت پژوهش و فناوری
مدیریت ارتباط با جامعه و مجاری های علمی و پژوهشی



Google



<https://korsitarviji.cfu.ac.ir>





دانشگاه زنجان
معاونت پژوهش و فناوری
مدیریت ارتباط با جامعه و مجاری های علمی و پژوهشی



<https://korsitarviji.cfu.ac.ir>



دانشگاه گیلان
معاونت پژوهش و فناوری
مدیریت ارتباط با جامعه و بکارگیری های علمی و پژوهشی



سامانه کرسی های ترویجی دانشگاه فرسنگیان

صفحه اصلی مرور اطلاعات طرحنامه فرم ها ارسال طرحنامه شیوه نامه ها راهنمای مقایسه تماس با ما ورود به سامانه ثبت نام

ورود به سامانه

در صورتی که در سامانه ثبت نام نکرده اید، روی **ثبت نام در سامانه** کلیک کنید.

ورود به سامانه



نام کاربری



رمز ورود

ورود به سامانه

رمز ورود به سامانه را فراموش کرده ام!

اطلاعات مورد نظر را به دقت وارد کنید.

عنوان

-- انتخاب کنید --

نام *

تحصیلات *

-- انتخاب کنید --

استان و پردیس محل خدمت *

شماره تلفن *

شماره حساب

کد پرسنلی *

شهر

وابستگی سازمانی *

گروه آموزشی، دانشکده، دانشگاه، شهر، کشور / یا
نام موسسه آموزشی، شهر، کشور

کد ملی *

اطلاعات حساب کاربری

نشانی پست الکترونیکی شما *

تایید نشانی پست الکترونیکی *

نشانی پست الکترونیکی کمکی

نام کاربری (حداقل 8 حرف) *

آمادگی به عنوان ناقد

☐

دریافت فهرست کرسی های جدید

☐

توضیحات

لطفا به جای وارد کردن کد امنیتی به صورت کامل:
پاسخ را بر اساس دستورالعمل زیر وارد کنید.

کاراکترهای تصویر را از انتها به ابتدا وارد کنید.

کاراکترهای تصویر را

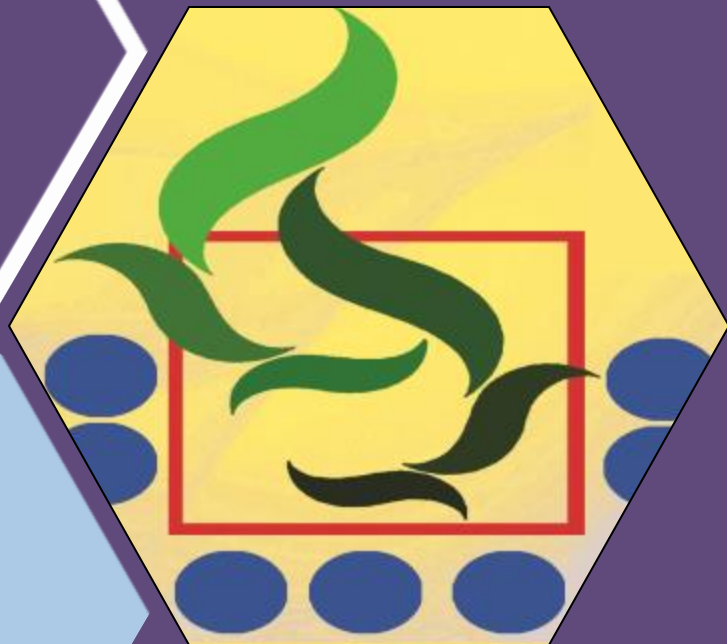


ذخیره

دانشگاه گیلان
معاونت پژوهش و فناوری
مدیریت ارتباط با جامعه و مجاری های علمی و پژوهشی



دانشگاه گیلان
معاونت پژوهش و فناوری
مدیریت ارتباط با جامعه و همکاری های علمی و پژوهشی



دسته بندی طرحنامه

برای ارسال طرحنامه باید اطلاعات مورد نیاز در مراحل زیر را وارد کرده و در مرحله تکمیل ارسال طرحنامه روی دکمه ارسال طرحنامه کلیک کنید.

انتخاب نوع طرحنامه برای ارسال ضروری می باشد.

دسته بندی طرحنامه

▼

علوم انسانی و هنر

علوم پایه

علوم تربیتی

بعدی <



دانشگاه گیلان
معاونت پژوهش و فناوری
مدیریت ارتباط با جامعه و مجاری های علمی و پژوهشی



عنوان کامل طرحنامه را وارد کنید

عنوان طرحنامه را به صورت کامل وارد کنید.

عنوان کامل

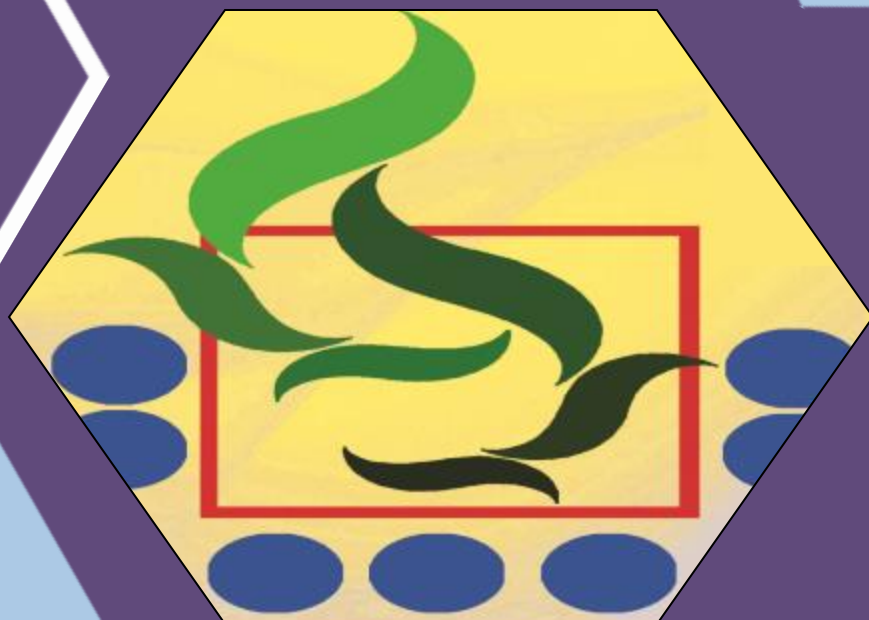
عنوان انگلیسی

بعدی >

< قبلی



دانشگاه تهران
معاونت پژوهش و فناوری
مدیریت ارتباط با جامعه و مجاری های علمی و پژوهشی



مشخصات نویسندگان را وارد کنید

مشخصات متقاضی بعد از وارد کردن مشخصات هر نویسنده روی دکمه "ذخیره نویسنده" کلیک کنید.

هنگامی که اقدام به ورود مشخصات متقاضی می کنید، نام شما به عنوان متقاضی ثبت می گردد

i نویسنده عهده دار طرحنامه، صاحب طرحنامه شناخته می شود و تمامی مراحل پیگیری طرحنامه تنها به وسیله او انجام خواهد گرفت.

پست الکترونیکی*

عنوان

نام*

نام خانوادگی*

شناسه پژوهشگر
(ORCID)

تحصیلات*

رتبه علمی*

شماره تلفن*

شهر

وابستگی سازمانی*

گروه آموزشی، دانشکده، دانشگاه، شهر، کشور
یا
نام موسسه آموزشی، شهر، کشور

☐ ارائه دهنده طرحنامه هستم

باز نویسی ✕

ذخیره نویسنده ✓



دانشگاه گیلان
معاونت پژوهش و فناوری
مرکز ارتباط با جامعه و فناوری های علمی و پژوهشی



بخش مورد نظر را انتخاب کنید

بخشی که مایلید طرحنامه شما در آن چاپ شود را انتخاب کنید.

انتخاب کنید

▼

کرسی ترویجی دانشگاه فرهنگیان

کرسی نقد و نوآوری

کرسی نظریه پردازی



دانشگاه گیلان
معاونت پژوهش و فناوری
مدیریت ارتباط با جامعه و بکارگیری پای علمی و پژوهشی



خلاصه کرسی ترویجی

خلاصه کرسی ترویجی باید به صورت (بیان مسئله، اصول، اجزا، روش و چکیده تفصیلی) بیان شود.

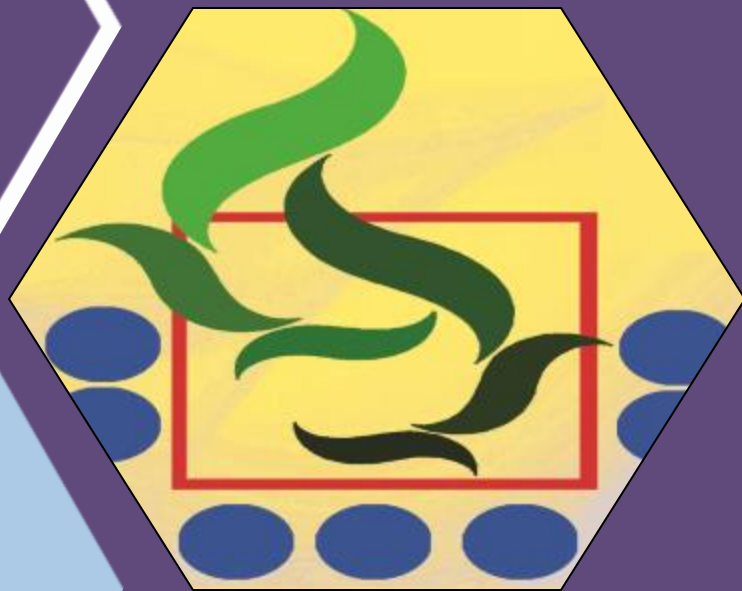
در صورتی که پیشینه نشر نشده ای از موضوع ندارید خلاصه تفصیلی کرسی را حداقل در ده صفحه (به صورت تایپ شده) بیان نمایید.

تعداد کلمات مجاز برای چکیده 150 تا 2500 کلمه می باشد.

0/2500

بعدی <

> قبلی



کلیدواژه‌ها را وارد کنید

کلیدواژه‌ها مرتبط با طرح‌نامه را وارد کنید. کلیدواژه‌ها باید با " "، " "، " " یا "؛" از همدیگر جدا شده باشند.

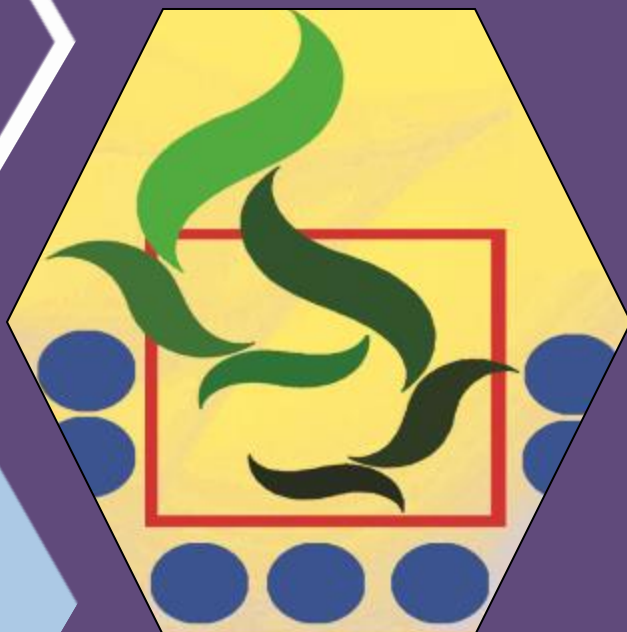
i تعداد کلیدواژه‌های مورد نیاز: 0 کلیدواژه

بعدی >

< قبلی



دانشگاه گیلان
معاونت پژوهش و فناوری
مدیریت ارتباط با جامعه و بکارگیری علمی و پژوهشی



ارتباط طرحنامه با اهداف و اولویت های پژوهشی دانشگاه

ارتباط طرحنامه مذکور با اهداف و اولویت های پژوهشی دانشگاه فرهنگیان

بعدی <

> قبلی

ناقدانی که مایلید مقاله شما را نقد کنند، معرفی نمایید.

با استفاده از فرم زیر مشخصات ناقدان پیشنهادی را به سامانه اضافه و برای هر ناقد دلیل تمایل خود را بیان کنید.

توجه کنید که کمیته دستگاهی ممکن است از ناقدان پیشنهادی شما استفاده نکند، اما این کار کمیته دستگاهی را در انتخاب ناقدان تخصصی، یاری می نماید.

پست الکترونیکی*

عنوان

نام*

نام خانوادگی*

شناسه پژوهشگر
(ORCID)

تحصیلات

رتبه علمی

شماره تلفن

شهر

وابستگی سازمانی*

آیا تاکنون فعالیت
پژوهشی مشترک با
ناقد پیشنهادی
داشته اید؟ توضیح
دهید.

✕ باز نویسی

✓ ذخیره ناقد



دانشگاه گیلان
معاونت پژوهش و فناوری
مدیریت ارتباط با جامعه و بحاری های علمی و پژوهشی





دانشگاه گیلان
معاونت پژوهش و فناوری
مدیریت ارتباط با جامعه و بهسازی های علمی و پژوهشی



فایل‌های مورد نظر را ارسال کنید

فایل‌های مرتبط با طرح‌نامه خود را از اینجا ارسال کنید.

انواع فایل‌های مجاز برای فایل اصلی طرح‌نامه عبارتند از: **DOC, DOCX, PDF**

نوع فایل *

توضیحات فایل

نام فایل *

No file chosen

Choose File

ارسال فایل 

برای تغییر ترتیب فایل‌ها می‌توانید با کلیک روی مشخصات فایل و کشیدن آن به سمت بالا یا پایین و یا با استفاده از آیکون  اقدام کنید.

بعدی >

< قبلی



دانشگاه گیلان
معاونت پژوهش و فناوری
مدیریت ارتباط با جامعه و مجاری های علمی و پژوهشی



دستاوردها و نتایج

دستاوردها و نتایج طرحنامه مذکور ذکر شود.

بعدی <

> قبلی



دانشگاه گیلان
معاونت پژوهش و فناوری
مدیریت ارتباط با جامعه و مجاری های علمی و پژوهشی

سیاس بیکران از توجه شما